


 Aug. Laukhuff W
 ORGELTEILE
 ORGELBAU seit 1823

Manual- und Pedalklaviaturen, Orgelbänke

Manual and Pedal keyboards, console benches



Manual keyboards for organs

Naturals made of narrow-grained, selected, seasoned and kiln-dried pine, or oak upon request. Frame made of red beech, or also of oak as required. Casimir or leather bushings. Compass 54, 56, 58 or 61 notes.

Scales:

Compass 54 notes, width of table 755 mm
Center C1 - center f54 = 731 mm at the back
Compass 56 notes, width of table 779 mm
Center C1 - center g56 = 758 mm at the back
Compass 58 notes, width of table 803 mm
Center C1 - center a58 = 785 mm at the back
Compass 61 notes, width of table 849 mm
Center C1 - center c61 = 826 mm at the back

Overlay of naturals:

Ivora (white or black), mammoth, bone, ebony, grenadilla, rosewood (palisander), padouk, box, olive, teak, pear, walnut, plum, fernambuk. (For density see page 9.9)

The overlay of the naturals can be provided with cross-grooves, lateral notches and historical rounding.

Key fronts:

The key fronts of the naturals can be provided with wood, mammoth or bone overlay. Upon request, wooden fronts can be provided with arcades or other decorative moldings. Embossed leather can be glued to vertical fronts upon request. (See page 9.7)

Sharps:

Made of black plastic, ebony, grenadilla, rosewood (palisander), padouk, box, maple, hornbeam, pear, walnut, oak or plum.
Sharps made of precious wood can be overlaid with ivora, mammoth or bone.
Sharps exceed naturals by 12 mm, 27° oblique in front and descending 1° backward. Special dimensions and alternative sloping surfaces upon request. (See page 9.5)

When ordering, please use our query form, page 9.11 and 9.12. For special requirements, may we ask that you let us have a cross sectional drawing and a scale stick or a scale strip.

May we call your attention to the page „shapes of sharps“ (folding cover) for examples of styles and varieties of wood.

Manualklavaturen für Orgeln

Tasten aus feinjähigem, ausgesuchtem, abgelagertem und zusätzlich ofengetrocknetem Fichtenholz, auf Wunsch Eiche. Rahmen aus Rotbuche, auf Wunsch ebenfalls Eiche. Garnierung Kerntuch oder Leder.

Umfang 54, 56, 58 oder 61 Noten.

Teilungen:

Umfang 54 Noten, Tafelbreite 755 mm
Mitte C1- Mitte f54 = 731 mm hinten
Umfang 56 Noten, Tafelbreite 779 mm
Mitte C1- Mitte g56 = 758 mm hinten
Umfang 58 Noten, Tafelbreite 803 mm
Mitte C1- Mitte a58 = 785 mm hinten
Umfang 61 Noten, Tafelbreite 849 mm
Mitte C1- Mitte c61 = 826 mm hinten

Untertastenbelag:

Ivora (weiß oder schwarz), Mammut, Knochen, Ebenholz, Grenadill, Palisander, Padouk, Buchsbaum, Olive, Teak, Birnbaum, Nußbaum, Pflaume, Fernambuk. (Siehe auch Härtegrade Seite 9.9)
Der Untertastenbelag kann mit Querrillen, seitlich mit Kerben und mit historischen Abrundungen ausgeführt werden.

Tastenfronten:

Die Tastenfronten der Untertasten können mit gewünschter Holzart bzw. Mammut oder Knochen belegt werden. Auf Wunsch werden bei Holzfronten Arkaden, Auskehlungen oder andere Zierfräsungen angebracht. Auf senkrechte Fronten kann Leder mit besonderen Prägungen aufgeleimt werden. (Siehe Seite 9.7)

Obertasten:

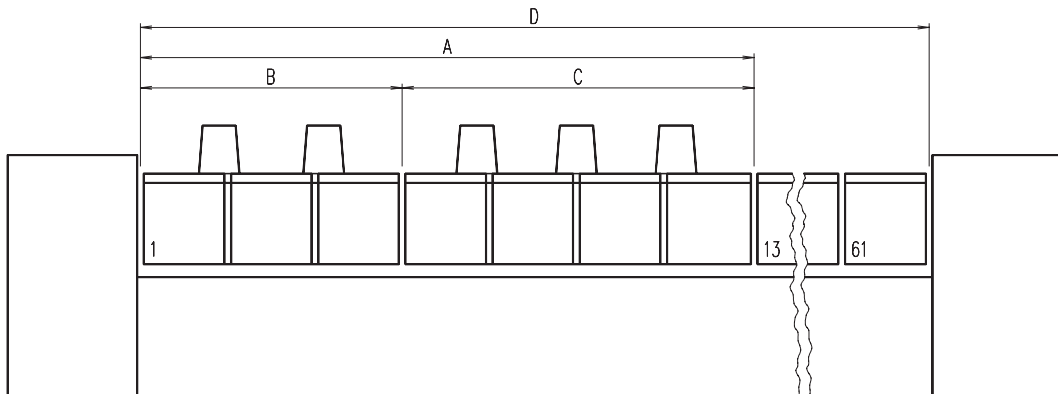
Kunststoff (schwarz), Ebenholz, Grenadill, Palisander, Padouk, Buchsbaum, Ahorn, Weißbuche, Birnbaum, Nußbaum, Eiche, Pflaume.
Obertasten aus Edelholz können zusätzlich auch noch mit Ivora, Mammut oder Knochen belegt werden.
Obertasten normal 12 mm über den Untertastenbelag überstehend, vorne 27° schräg und 1° nach hinten abfallend. Besondere Höhen, Schrägen, Längen und Breiten bei Bestellung bitte angeben. (Siehe Seite 9.5)

Für Bestellungen bitten wir unser Formular Seite 9.11 und 9.12 zu verwenden. Bei Sonderausführungen lassen Sie uns bitte eine Querschnittzeichnung und einen Teilungsstab bzw. Teilungsstreifen zugehen.

Zu den Tasten und verschiedenen Holzarten beachten Sie bitte die Seite „Tastenformen“ (ausklappbare Seite).

Manualklavaturen

Keyboards

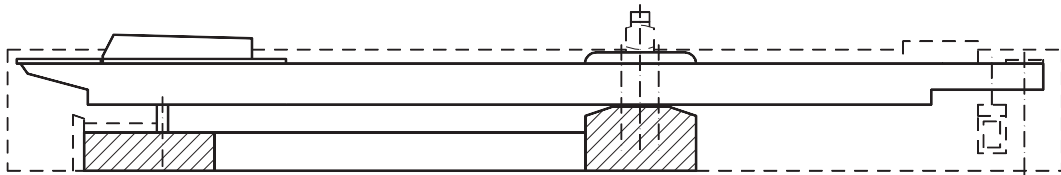


	A	B	C	Tafelbreite D bei Notenzahl Width of table D for compass			
				54	56	58	61
Piano-Teilung/Piano scale	165	70,71	94,29	755	779	803	849
Alte Orgelteilung/Old organ scale	166	71,14	94,86	758	782	806	853
AGO-Teilung/AGO scale	164	70,29	93,71	750	774	797	844

Maße in mm/Dimensions in mm

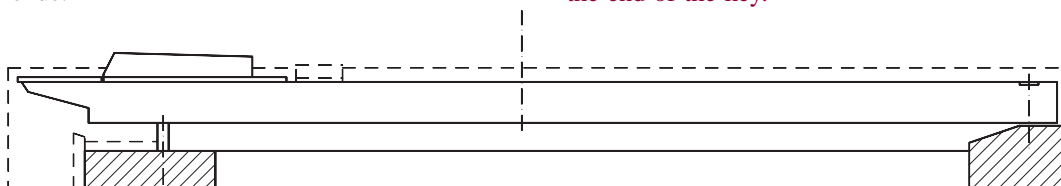
Klavatur mit Abzug am Tastenende.

Keyboard with pull-down at the end of the key.



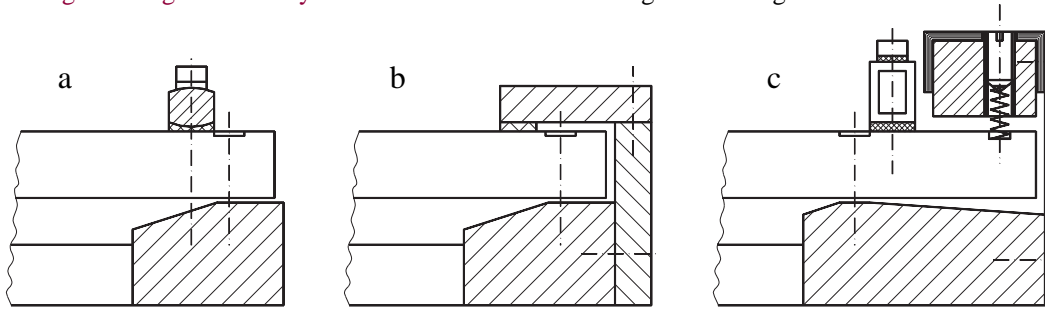
Klavatur für hängende Traktur mit Achspunkt am Tastenende.

Keyboard for suspended action with pivot point at the end of the key.



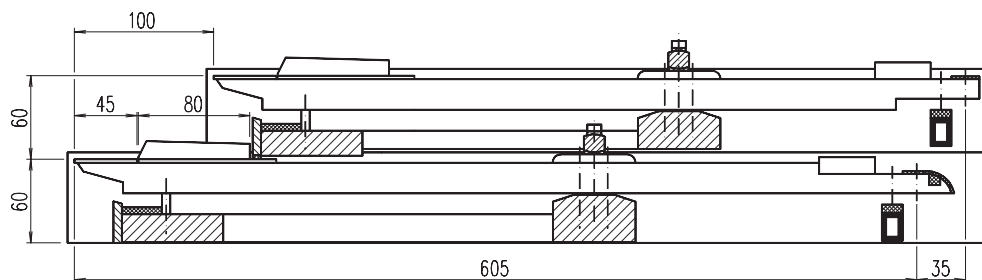
Special design of the key ends with pressure rails for suspended action, see sketch a and b.
Sketch c shows a design with regulating screw for reducing the weight of the keys.

Besondere Ausführung der Tastenenden mit Druckleisten bei hängender Traktur (siehe Abb. a und b).
Abb. c mit regulierbarer Druckfeder zur Verringerung des Tastengewichtes.



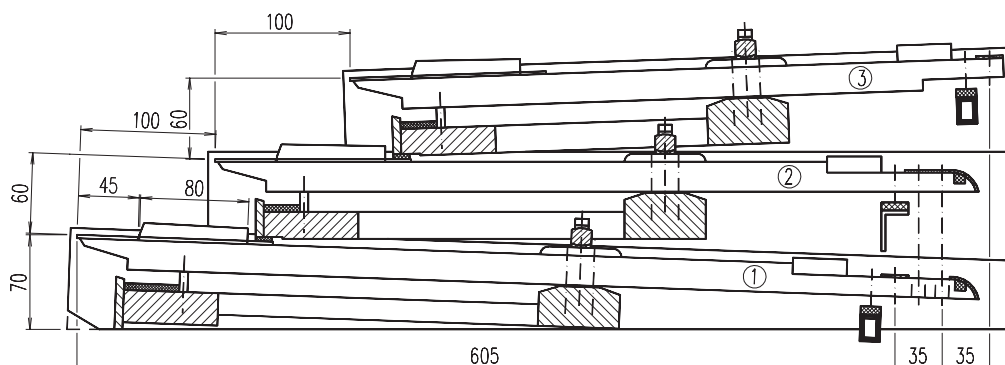
Two-manual keyboard, standard design for shift-lever coupler II-I.

Zweimanualige Klaviatur in normaler Ausführung für Schiebekoppel II-I.



Three-manual keyboard, standard design for 1 shift-lever coupler each III-I and III-II and double lever coupler I-II.

Dreimanualige Klaviatur in normaler Ausführung für je eine Schiebekoppel III-I und III-II und Doppelwippenkoppel I-II.



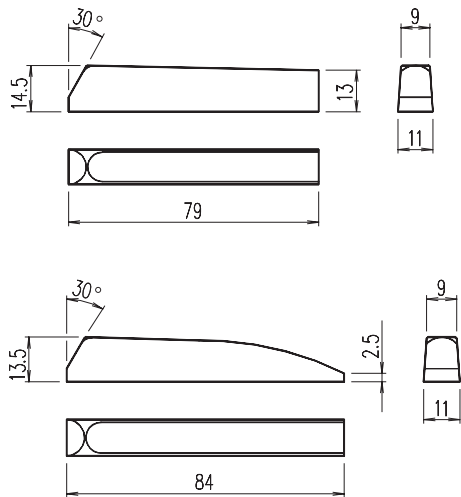
Dimensions in mm/Maße in mm

∧ - 2° abfallend/2° descending
 Á - horizontal/horizontal
 Â - 2° ansteigend/2° ascending

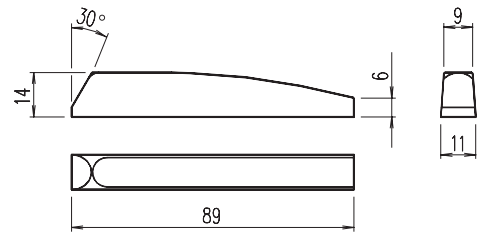
For manual keyboards for electric consoles, see chapter 8, page 8.38 - 8.40.

Manualklavaturen für elektrische Spieltische siehe Kapitel 8, Seite 8.38 - 8.40.

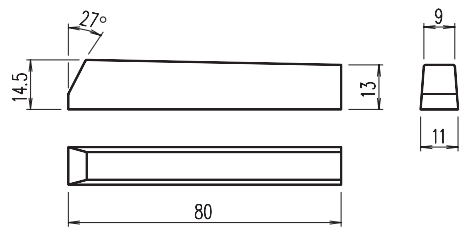
Kunststoffobertasten



Plastic sharps



Obertaste aus Holz

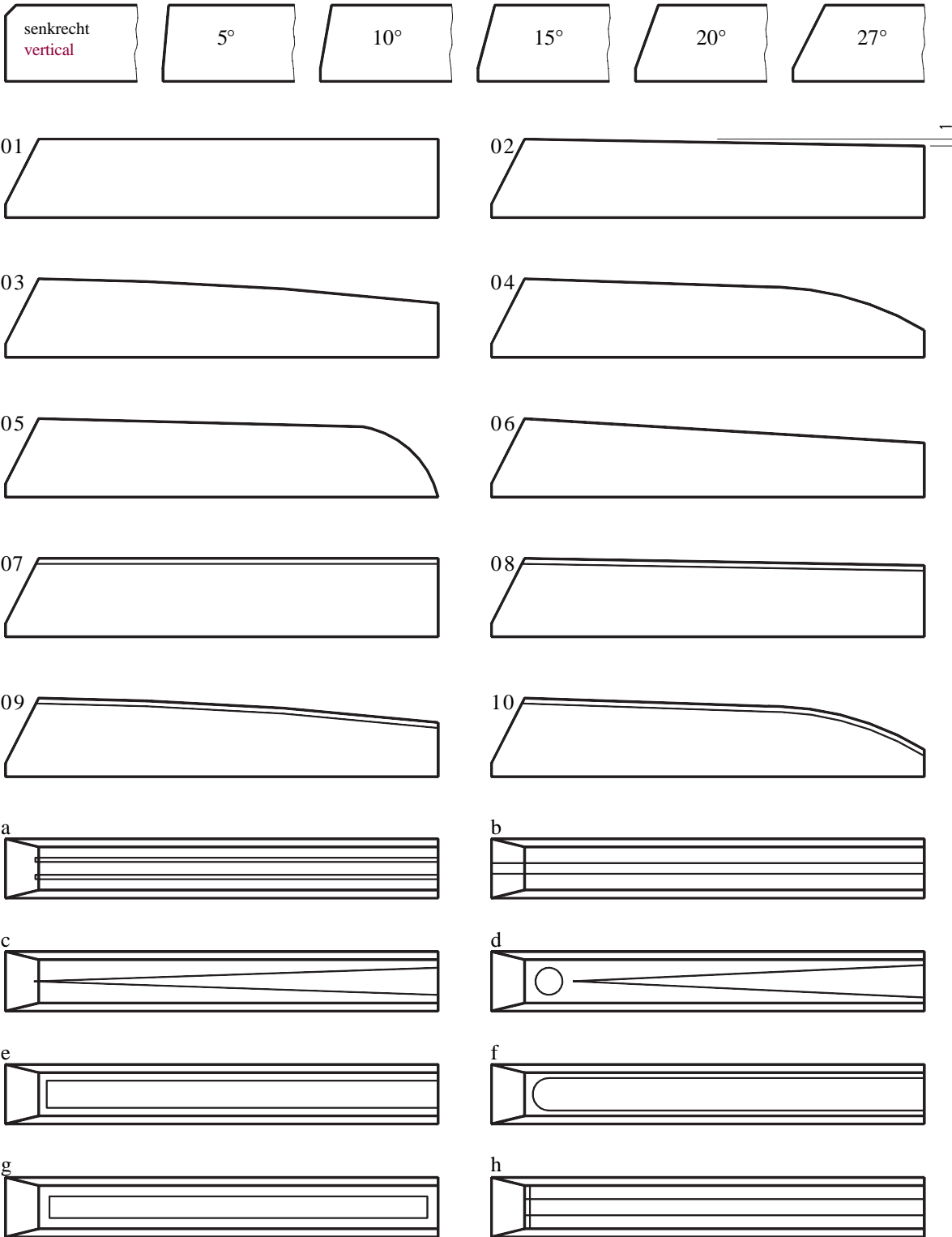


Wooden sharp



Shapes of sharps

Obertastenformen



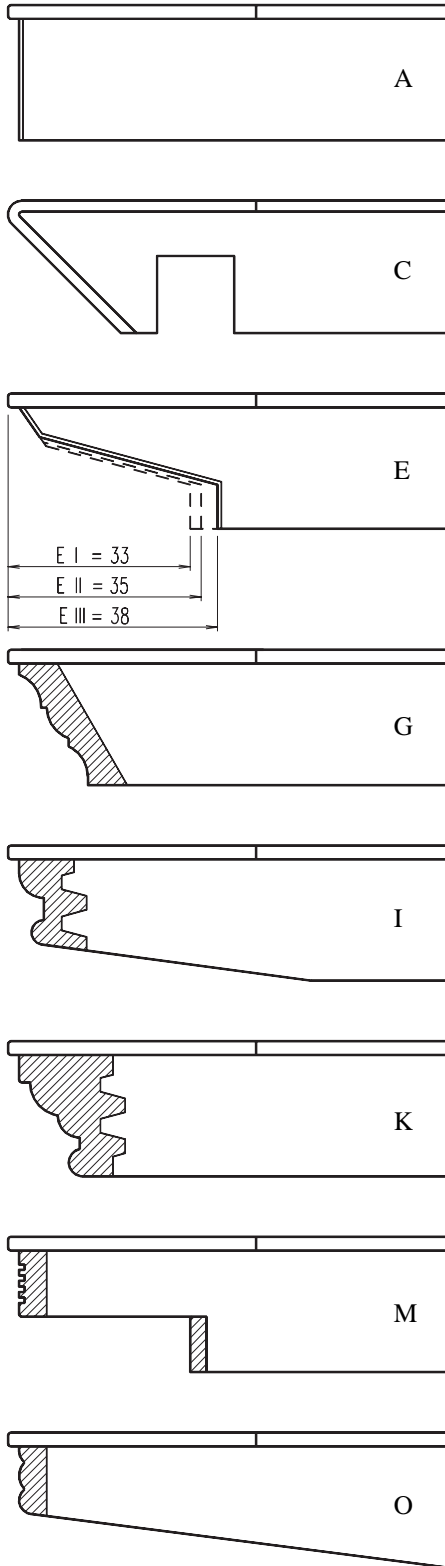
Please take into consideration the required details on page 9.11 and 9.12 when placing the orders or requesting quotations for manual keyboards.

Beachten Sie bitte bei Bestellung oder Angebot von Manualklavaturen die erforderlichen Angaben auf Seite 9.11 und 9.12.

Tastenfronten

Ausführung A bis E, X und teilweise Y und Z sind mit Kunststoff belegte Flächen.

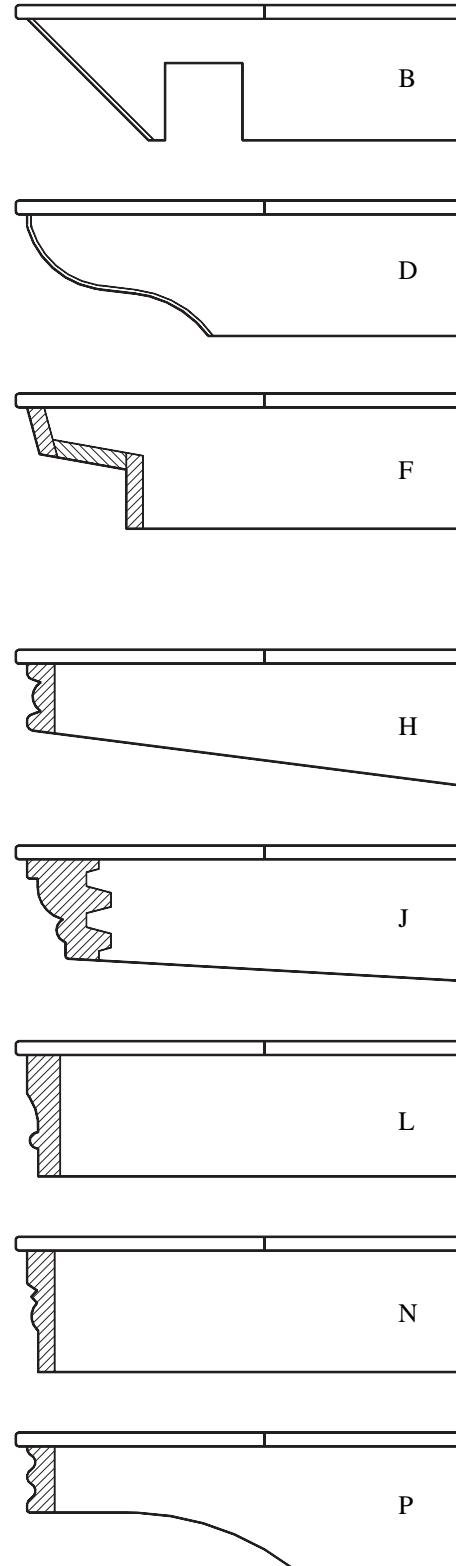
Ausführung F bis W, Y und Z haben Anleimer aus Edelholz (schraffierte Flächen).

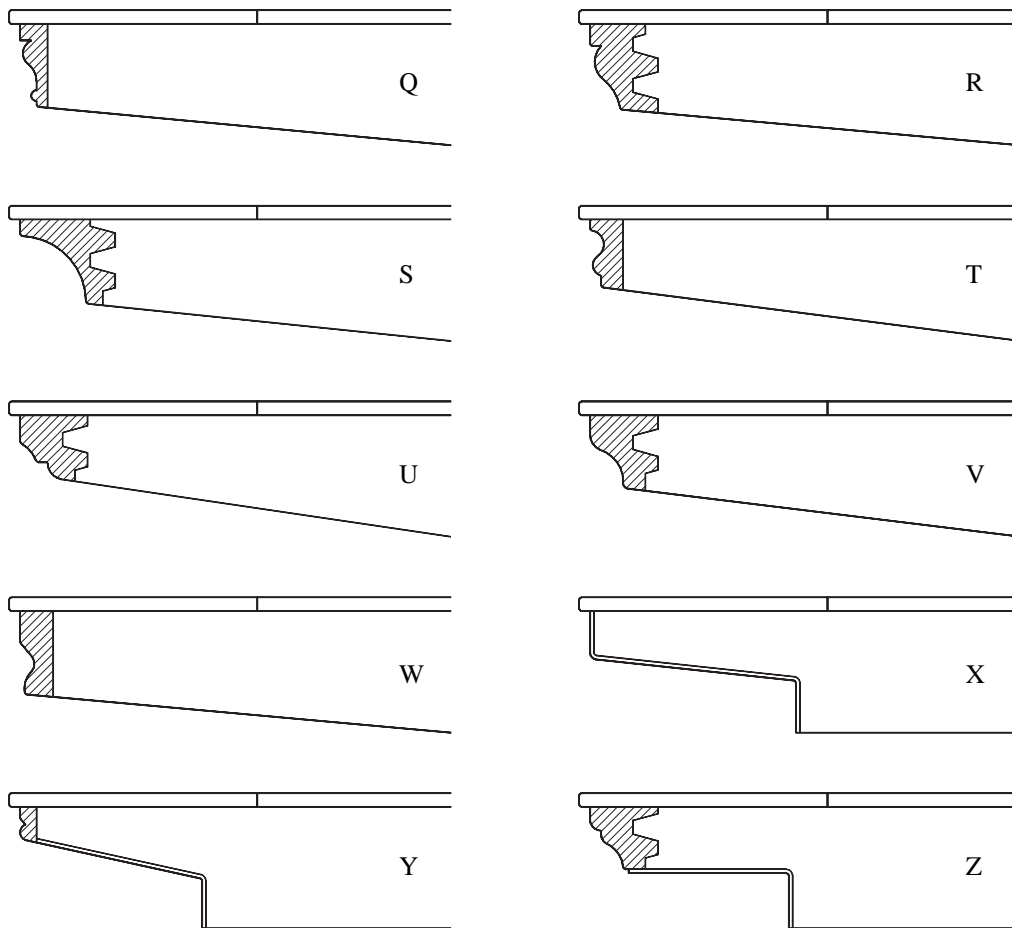


Fronts of keys

Designs A to E, X and partially Y and Z are covered with plastic.

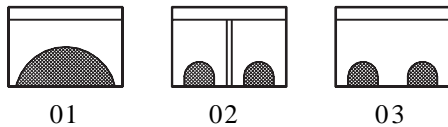
Designs F to W, Y and Z (hatched) have moldings of precious wood.





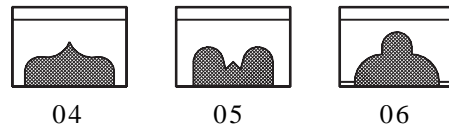
Fronts of naturals

With special mouldings in end-grained wood.

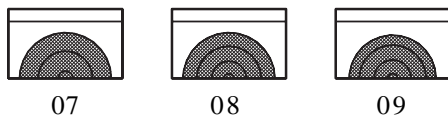


Untertastenfronten

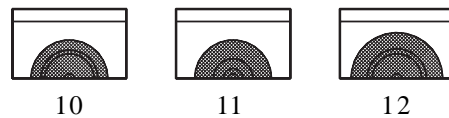
Mit besonderen Fräsungen in Hirnholz.



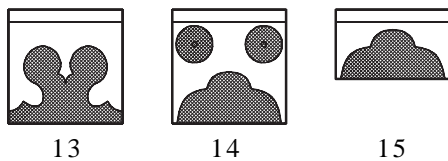
With special mouldings (arcades), made of straight grained wood. These mouldings can also be extended to full circumference if the key is thick enough.



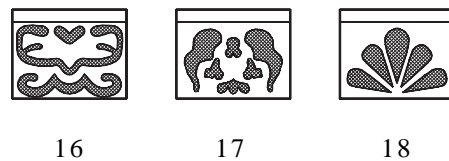
Mit besonderen Fräsungen (Arkaden) in Längsholz. Diese Fräsungen können bei starken Tasten auch in vollem Umfang eingefräst werden.



Made of embossed leather, glued to end-grain.



Mit aufgeleimtem und geprägtem Leder.



Please take into consideration the necessary details on page 9.11 and 9.12 when placing orders or requesting quotations for manual keyboards.

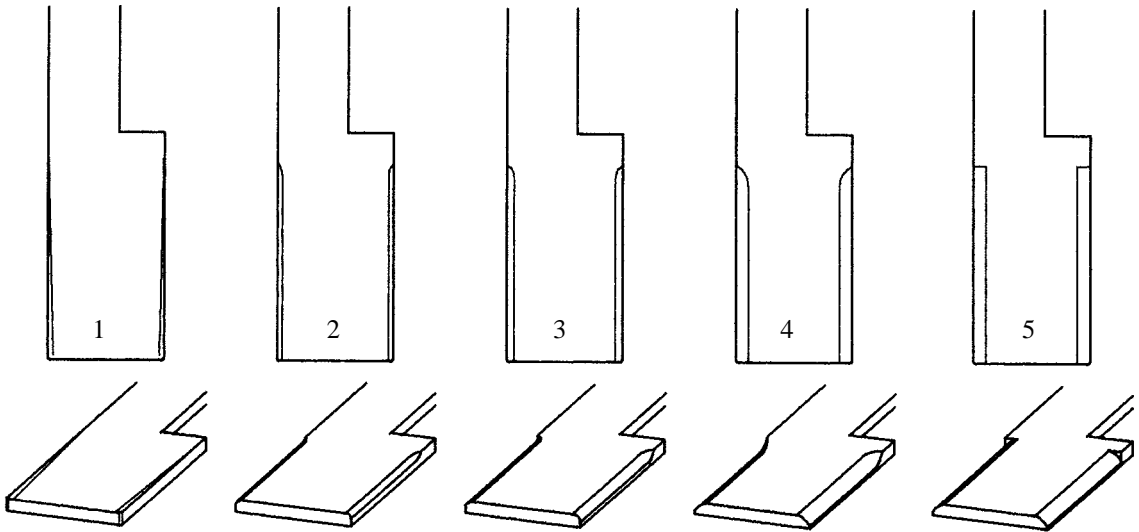
Beachten Sie bitte bei Bestellung oder Angebot von Manualklavaturen die erforderlichen Angaben auf Seite 9.11 und 9.12.

Ausführung Untertastenbelag:

Collection of key overlays:

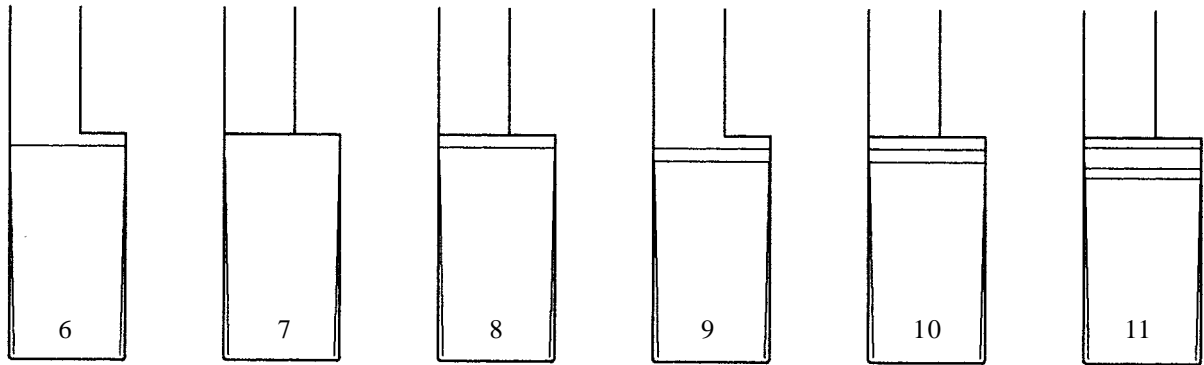
Verschiedene Abrundungen: 1 - 5, 16 + 17

Diverse bevels: 1 - 5, 16 + 17



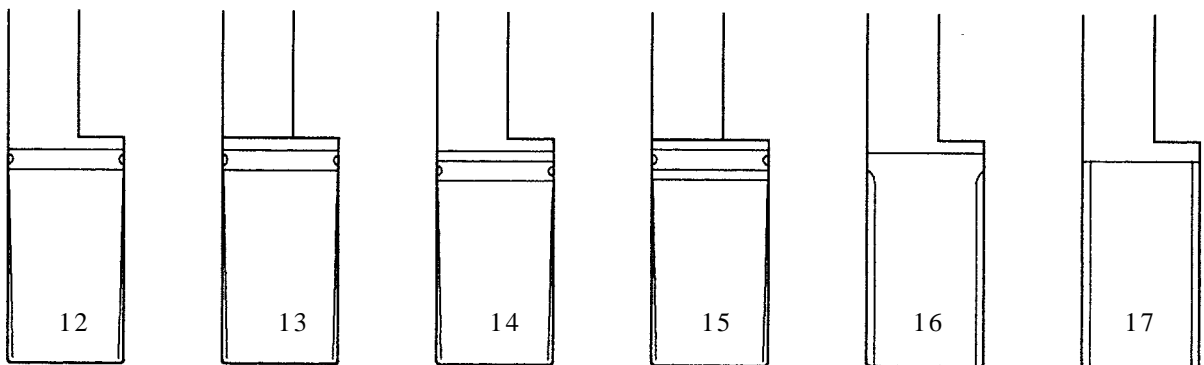
Verschiedene Querrillen: 6 - 17

Variety of grooves: 6 - 17



Mit seitlichen Einkerbungen: 12 - 15

With side notches: 12 - 15



Bei Ausführungen mit Querrillen sind folgende Angaben zu machen:

- 1) Anzahl
- 2) Abstand zwischen den Querrillen
- 3) Position der 1. Querrille
- 4) Feine, mittelstarke oder starke Querrillen

Beachten Sie bitte bei Bestellung oder Angebot von Manualklavaturen die erforderlichen Angaben auf Seite 9.11 und 9.12.

Please specify the following details if cross-grooves are requested:

- 1) Number of grooves
- 2) Space between the cross-grooves
- 3) Position of the first cross-groove
- 4) Fine, normal or strong cross-grooves

Please take into consideration the required details on page 9.11 and 9.12 when placing orders or requesting quotations for manual keyboards.

When key coverings are selected, the density of the wood (in grams per cm³) should be take into consideration.

The density of the most commonly woods are:

Letterwood	1,30
African Blackwood	1,25
Ebony	1,05
Satine	ca. 1,00
Rosewood (real)	ca. 0,95
Olivewood	ca. 0,90
Boxwood (european)	0,90
Fernambuk	ca. 0,90
Boxwood (Baitoa)	ca. 0,85 / 0,90
Jacaranda (rosewood)	0,85
Hornbeam	0,80
Hard maple	ca. 0,70
Plumwood	ca. 0,70
Pearwood	0,70
White (German) oak	ca. 0,67
Teakwood	ca. 0,65
Walnut	0,64
Maple	0,57
Padouk varieties	ca. 0,50 - 0,90

Bei der Auswahl der Untertastenbeläge ist je nach Beanspruchung der Härtegrad (Rohdichte in g/cm³) in Betracht zu ziehen.

Die Härtegrade der wichtigsten Hölzer sind:

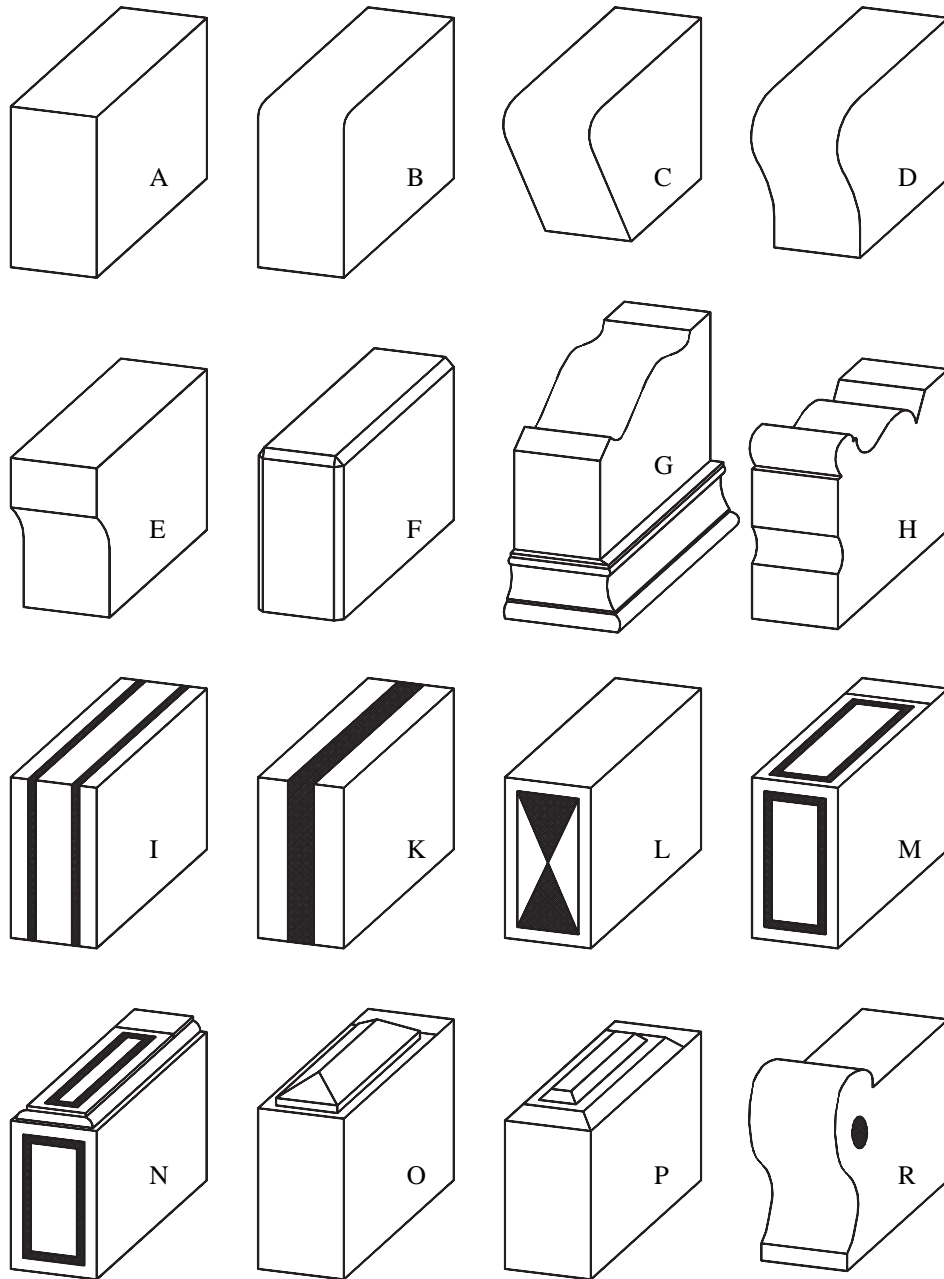
Schlangenhholz	1,30
Grenadill	1,25
Ebenholz	1,05
Satine	ca. 1,00
Rosenholz	ca. 0,95
Olivenholz	ca. 0,90
Buchsbaum (echt)	0,90
Fernambuk	ca. 0,90
Buchsbaum (Baitoa)	ca. 0,85 / 0,90
Palisander (Jacaranda)	0,85
Weißbuche (Hainbuche)	0,80
Zuckerahorn (Hard Maple)	ca. 0,70
Pflaume (Zwetschge)	ca. 0,70
Birnbaum	0,70
Eiche (deutsch)	ca. 0,67
Teak	ca. 0,65
Nußbaum (deutsch)	0,64
Bergahorn	0,57
Padoukhölzer	ca. 0,50 - 0,90



Backenformen

Backenformen A bis K, O und P können aus massivem Holz (Ahorn, Birnbaum, Eiche, Esche, Fichte, Kiefer, Mahagoni, Nußbaum, Palisander, Teak, Weißbuche etc.) angefertigt werden.

Backenformen A, B, C und O können auch furniert werden.



Andere Formen können nach Ihren Angaben angefertigt werden.

Beachten Sie bitte bei Bestellung oder Angebot von Manualklavaturen die erforderlichen Angaben auf Seite 9.11 und 9.12.

Shapes of key cheeks

Key cheeks A to K, O and P can be made of solid wood [maple, pearwood, oak, ash, spruce, pine, mahogany, walnut, rosewood (Palisander), teak, hornbeam, etc.].

Key cheeks A, B, C and O can also be supplied veneered.

Other designs can be made to your specifications.

Please take into consideration the required details on page 9.11 and 9.12 when placing orders or requesting quotations for manual keyboards.

Klaviaturumfang: **Compass of keyboards:** Stück **piece** manualige Klaviatur(en) **manual keyboard(s)**
 C - _____ = _____ Tasten **keys**

Teilung: **Scale:** Skizze/Zeichnung (M 1 : 1) beiliegend **Sketch/drawing actual size enclosed** Maße auf der Rückseite **Dimensions overleaf**
 Piano Tafelbreite 779 mm bei 56 Tasten **Piano width of table 779 mm for 56 keys**

Besondere Teilung **Special scale** Tafelbreite **Width of table** _____ mm
 Aus Rotbuche **Made of beech** Aus Eiche **Made of oak**

Tasten: **Keys:** Aus feijährigem Fichtenholz **Made of narrow-grained pine** Aus Eiche **Made of oak** Tasten ohne Fugen **Keys without joints**
 Abgesetzt **Cut** Gebohrt **Bored**

Untertasten: **Naturals:** Ivora (weiß) **Ivora (white)**
 Nach Wunsch **Special wish** _____

Obertasten: Belagvorsprung 2 mm **Projection of overlay 2 mm** Ohne Belagvorsprung **Without projection of overlay**
 Kunststoff (schwarz) **Black plastic material**
 Besondere Holzart _____ belegt mit _____ **Special variety of wood overlaid with** _____

Obertastenhöhe: **Height of sharps:** Vorne über den Belag überstehend **Sharps exceed naturals at the front**
 Normalausführung = 12 mm **Standard finish = 12 mm** Besondere Ausführung **Special finish** _____ mm

Obertastenzlänge: Normalausführung = 80 mm **Standard finish = 80 mm** Besondere Ausführung **Special finish** _____ mm

Tastenfronten: **Front of keys:** Ausführung (A - Z, siehe Katalog, Seite 9.6 und 9.7) **Design (A - Z, (see catalogue page 9.6 and 9.7)**
 Belegt mit Kunststoff weiß schwarz Besondere Fronten **With plastic overlay white black Special fronts** _____
 Belegt/angesetzt mit _____ **Front wood plates made of** _____ **glued on**

Stifte: **Pins:** Stahl, vernickelt **Nickeled steel** Messing, vernickelt **Nickeled brass**

Garnierung: **Bushing:** Kerntuch „Kasimir“ **Scarlet cloth „Kasimir“** Leder **Leather** Tasten fallend gemacht **Key movement adjusted**

Besondere Wünsche: **Special wishes:** Belag mit _____ Querrillen **Overlay with cross grooves** Starke seitlich Abrundung (historisch) **Strong lateral roundings (historical)**
 Front mit Arkade Nr. _____ (siehe Katalog, Seite 9.7) **Fronts with arcades No. (see catalogue, page 9.7)**
 Klaviatur(en) in Backen gelegt **Keyboard(s) provided with cheeks** Holzart der Backen **Wood type of cheeks** _____
 Backenform (siehe Katalog, Seite 9.10) **Shape of key cheeks (see catalogue page 9.10)**
 Oberflächenbehandlung der Backen **Surface treatment of cheeks** _____

Besondere Angaben: **Special indications:** _____

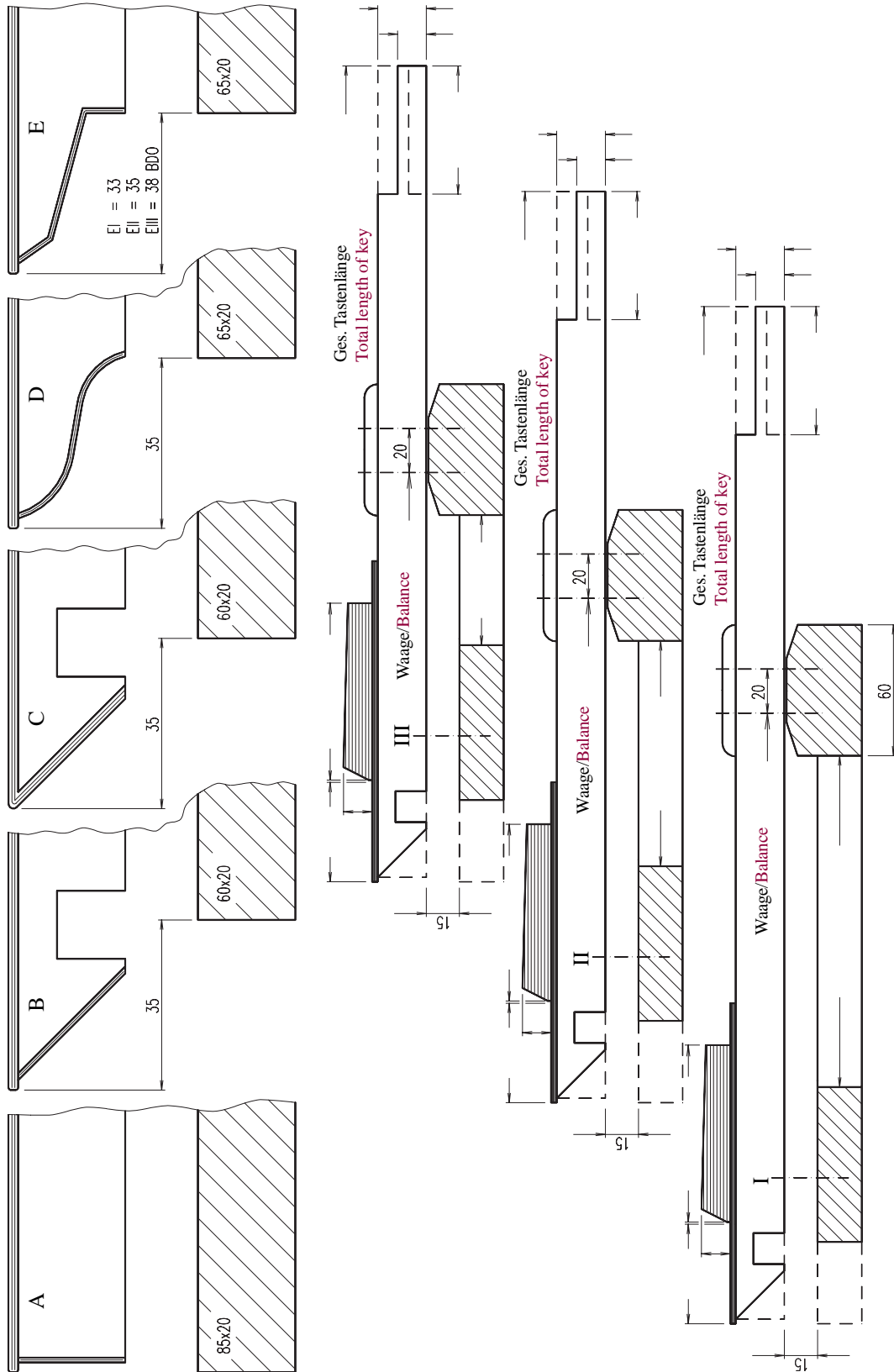
Auftrag/Order Angebot/Quotation

Telefon- und Faxnummer/Phone- and Fax-Number

Ort und Datum/Place and date Unterschrift/Signature

Firmenstempel/Company name





Pedal keyboards

Compass 27, 30 or 32 notes.

Made of oak, or alternatively made of mahogany, walnut, etc. Surface treatment as per your instructions. Sharps with or without ebony overlay. The keys extend beyond the frame by 90 mm for mechanical action.

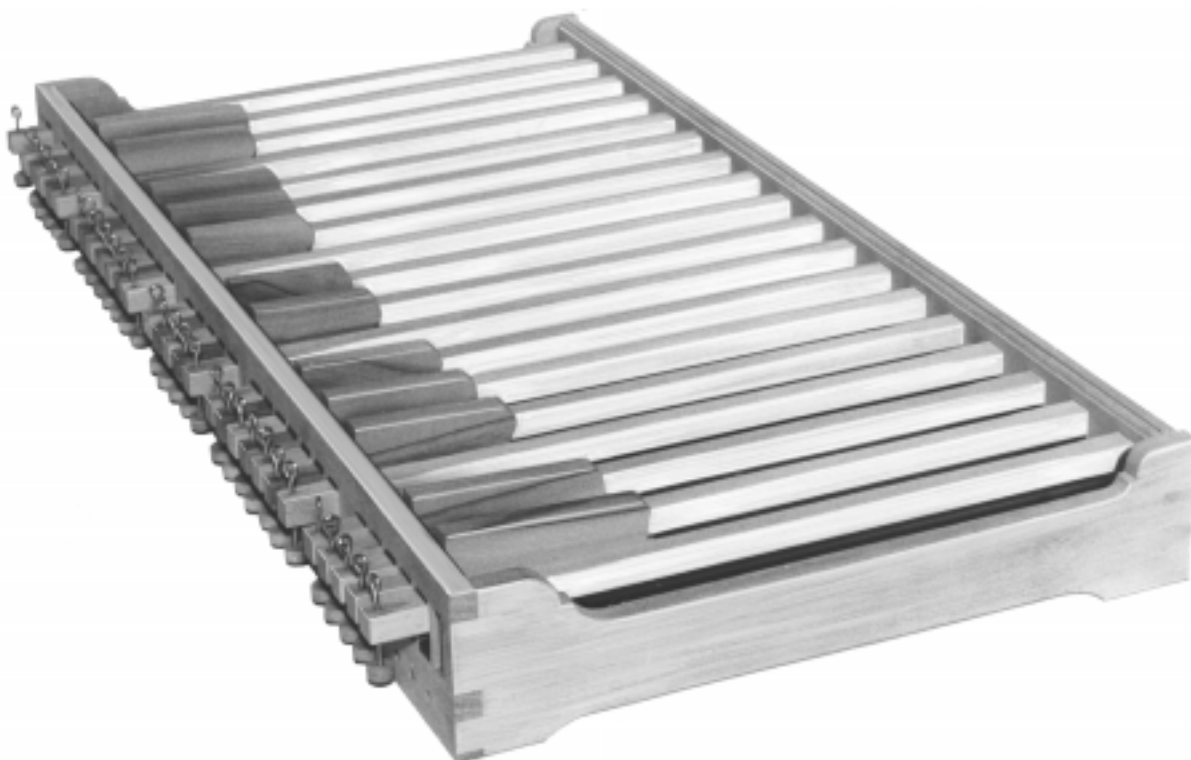
Pedal keyboards can also be made as per AGO (American Guild of Organists) standards, ISOB (English) standards, Trientiner standard, as well as to historical designs and special patterns upon request.

Pedalklavaturen

Umfang 27, 30 oder 32 Noten.

Aus Eiche oder als Sonderanfertigung aus Mahagoni, Nußbaum und anderen Holzarten. Oberflächenbehandlung nach Ihren Angaben. Obertasten mit oder ohne Ebenholzauflage. Tastenüberstand 90 mm (bei mechanischen Spieltischen).

Pedalklavaturen, wie z.B. nach AGO, nach der Englischen Norm, nach der Trientiner Norm, sowie historische Anfertigungen und sonstige Sonderausführungen auf Anfrage.



Special design.

Sonderausführung.

BDO Pedalklavatur

(parallel)

Maße und Teilungen nach den Normen des Bundes Deutscher Orgelbaumeister (BDO).

Tastenverlauf parallel. Tastenfall nach außen schräg, der Fußrichtung angepaßt. Tiefgang der Tasten am Angriff 18 mm.

Spielteilungen:

Mitte C1 - Mitte d27 = 997 mm

Mitte C1 - Mitte f 30 = 1130 mm

Mitte C1 - Mitte g32 = 1197 mm

Rahmenbreite:

27 Noten 1110 mm

30 Noten 1245 mm

32 Noten 1310 mm

Aus Eiche, unbehandelt

Rahmentiefe 750 mm

Obertasten ohne Ebenholzauflage

9 100 00 27 Noten

9 100 01 30 Noten

9 100 02 32 Noten

Obertasten mit Ebenholzauflage

9 200 00 27 Noten

9 200 01 30 Noten

9 200 02 32 Noten

Rahmentiefe 620 mm für Positive

Obertasten ohne Ebenholzauflage

9 100 03 27 Noten

9 100 04 30 Noten

Obertasten mit Ebenholzauflage

9 200 03 27 Noten

9 200 04 30 Noten

Oberflächenbehandlung bitte angeben wie z.B. lackiert, gebeizt, gewachst, ect.

BDO Pedal keyboard

(parallel)

Dimensions and scales as per the standards of the BDO*. *BDO = Federation of German Master Organ Builders

Parallel and concave keys follow the position of the foot.

Depth of the key touch at the attack point, 18 mm.

Key scales:

Center C1 - center d27 = 997 mm

Center C1 - center f30 = 1130 mm

Center C1 - center g32 = 1197 mm

Width of frame:

27 notes 1110 mm

30 notes 1245 mm

32 notes 1310 mm

Made of untreated oak

Depth of frame 750 mm

Sharps without ebony overlay

27 notes

30 notes

32 notes

Sharps with ebony overlay

27 notes

30 notes

32 notes

Depth of frame 620 mm for Positive organs

Sharps without ebony overlay

27 notes

30 notes

Sharps with ebony overlay

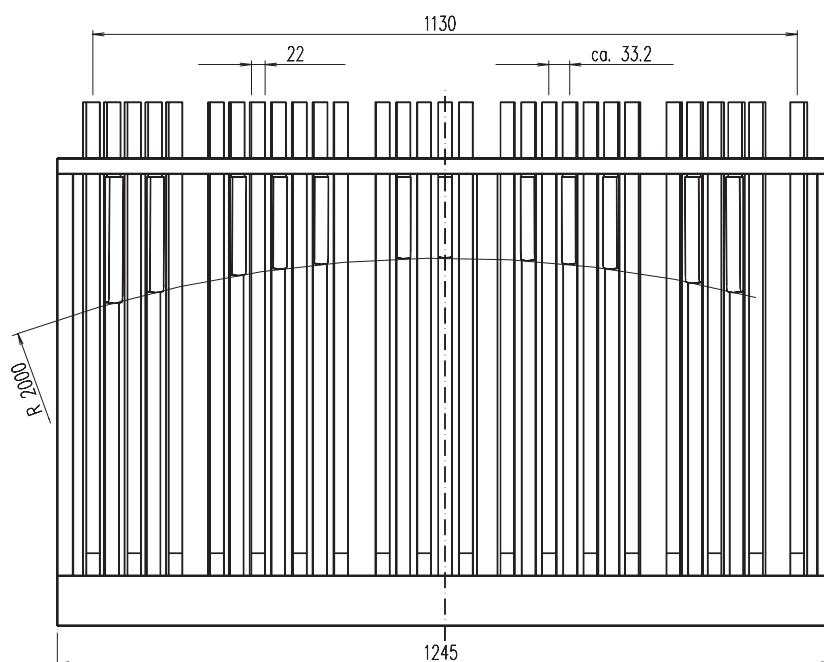
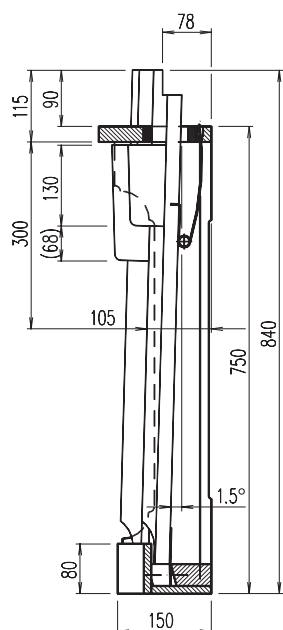
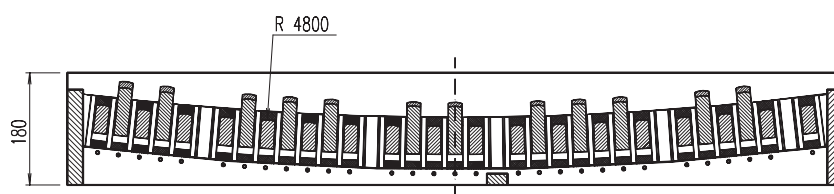
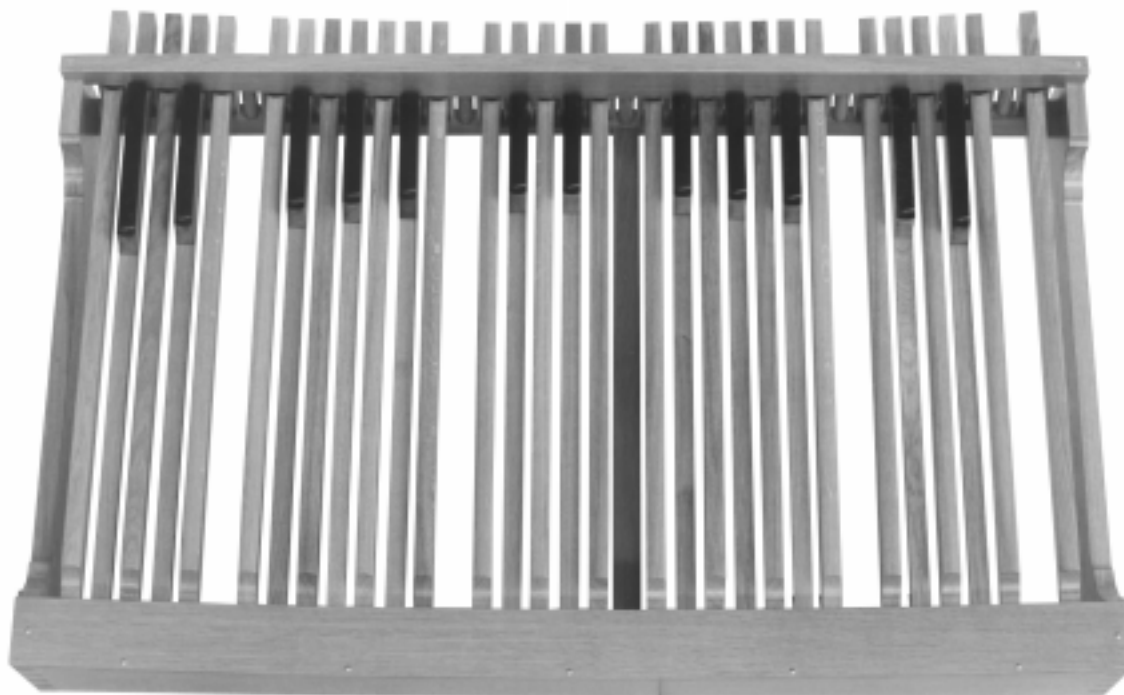
27 notes

30 notes

Please specify surface treatment when placing the order: Lacquered, stained, waxed, etc.

BDO Pedal keyboard
(parallel)

BDO Pedalklaviatur
(parallel)



BDO Pedalklavatur

(radial)

Maße und Teilungen nach den Normen des Bundes Deutscher Orgelbaumeister (BDO).

Tastenverlauf strahlenförmig (radial). Tastenfall nach außen schräg, der Fußrichtung angepaßt. Tiefgang der Tasten am Angriff 18 mm.

Spielteilungen:

Mitte C1- Mitte d27 = 997 mm

Mitte C1- Mitte f 30 = 1130 mm

Mitte C1- Mitte g32 = 1197 mm

Rahmenbreite	hinten	vorne
27 Noten	900 mm	1150 mm
30 Noten	1010 mm	1300 mm
32 Noten	1065 mm	1370 mm

Aus Eiche, unbehandelt

Rahmentiefe 850 mm

Obertasten ohne Ebenholzauflage

9 120 00 27 Noten
9 120 01 30 Noten
9 120 02 32 Noten

Obertasten mit Ebenholzauflage

9 220 00 27 Noten
9 220 01 30 Noten
9 220 02 32 Noten

BDO Pedal keyboard

(radiating)

Dimensions and scales as per the standards of the BDO*. *BDO = Federation of German Master Organ Builders

Radiating and concave keys follow the position of the foot. Depth of the key touch at the attack point, 18 mm.

Key scales:

Center C1 - center d27 = 997 mm

Center C1 - center f30 = 1130 mm

Center C1 - center g32 = 1197 mm

Width of frame	at back	at front
27 notes	900 mm	1150 mm
30 notes	1010 mm	1300 mm
32 notes	1065 mm	1370 mm

Made of untreated oak

Depth of frame 850 mm

Sharps without ebony overlay

27 notes
30 notes
32 notes

Sharps with ebony overlay

27 notes
30 notes
32 notes

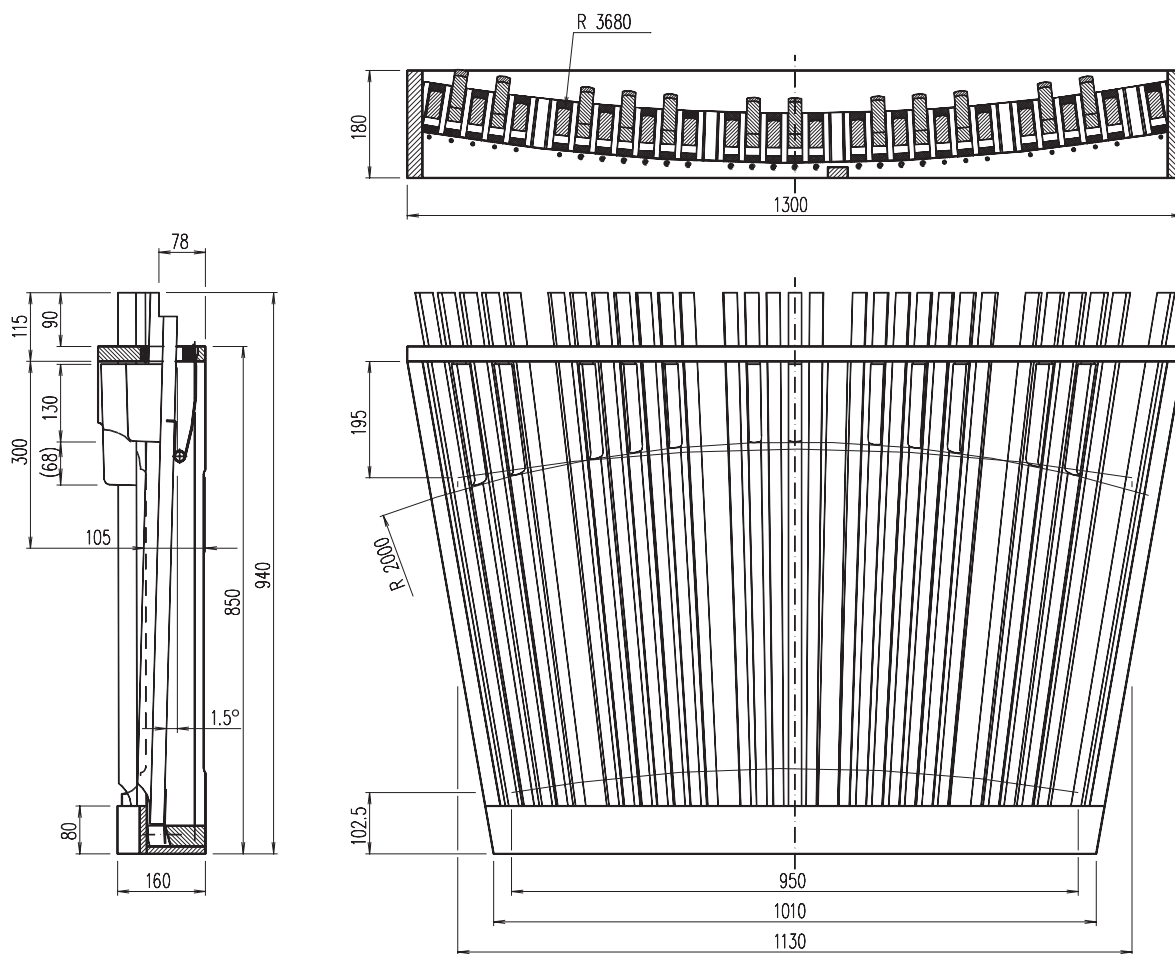


Oberflächenbehandlung bitte angeben wie z.B. lackiert, gebeizt, gewachst, ect.

Please specify surface treatment when placing the order: Lacquered, stained, waxed, etc.

BDO Pedal keyboard (radiating)

BDO Pedalklaviatur (radial)



AGO Pedalklavatur

Maße und Teilungen nach den Normen der American Guild of Organists (AGO).

Tastenverlauf strahlenförmig (radial). Tastenfall nach außen schräg, der Fußrichtung angepaßt. Tiefgang der Tasten am Angriff 18 mm. Präzise Tastenvorderführung durch Messingstifte, in ausgetuchten Nuten laufend.

Spielteilungen:

Mitte C1 - f30 = 1080 mm

Mitte C1 - g32 = 1143 mm

Rahmenbreite	hinten	vorne
30 Noten	875 mm	1320 mm
32 Noten	930 mm	1390 mm

Aus Eiche, unbehandelt

Obertasten mit Ebenholzauflage

9 130 00

30 Noten

9 130 01

32 Noten

AGO Pedal keyboard

Dimensions and scales as per the standards of the American Guild of Organists (AGO).

Radiating and concave keys follow the position of the foot. Depth of the key touch at the attack point, 18 mm. Keys guided by front brass pins moving in bushed grooves.

Keys scales:

Center C 1 - center f30 = 1080 mm

Center C 1 - center g32 = 1143 mm

Width of frame	at back	at front
30 Notes	875 mm	1320 mm
32 Notes	930 mm	1390 mm

Made of untreated oak

Sharps with ebony overlay

30 notes

32 notes



Oberflächenbehandlung bitte angeben wie z.B. lackiert, gebeizt, gewachst, ect.

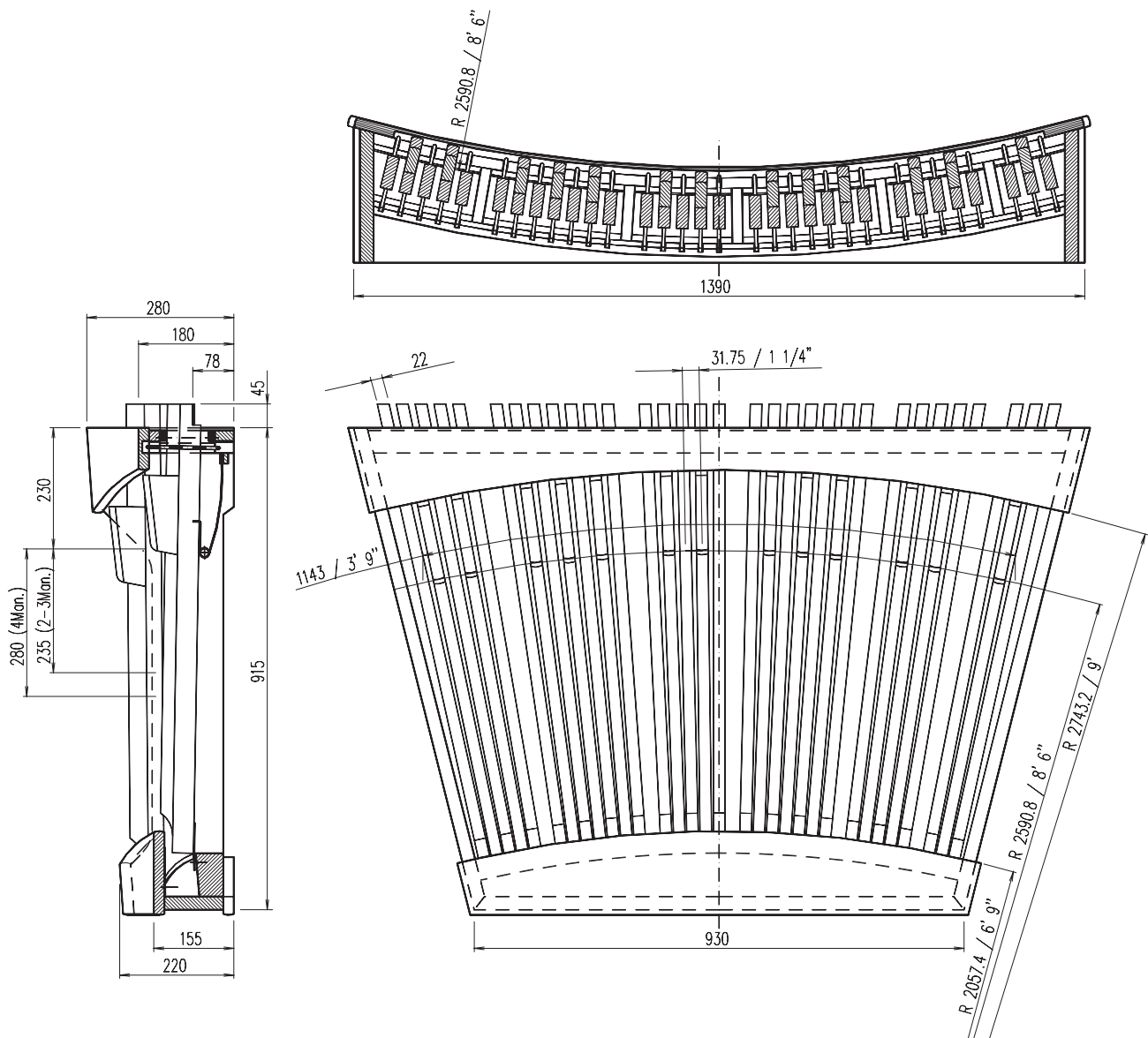
Please specify surface treatment when placing the order: Lacquered, stained, waxed, etc.

Siehe auch historische Pedalklavatur: Kapitel 1, Seite 1.5.

See also historical pedal keyboard version: chapter 1, page 1.5.

AGO Pedal keyboard

AGO Pedalklaviatur



Orgelbank, verstellbar

Für BDO und AGO[°] Pedalklaviatur

Schwere, solide Ausführung Seiten und Sitzplatte mit Eiche furniert. Notenfach, Steg und Füße aus Eiche, massiv. Ohne Oberflächenbehandlung. Seitenführungen aus Stahl, mit Holz verkleidet. Leicht und stufenlos verstellbar durch Kurbelmechanik. Höhenverstellung durch Skala sichtbar.

Niedrigste Höhe	58 cm
Lichte Höhe bis Unterkante Steg	23 cm
Höhenverstellung	ca. 18 cm

9 320 00	Länge 112,50 cm, 27 Noten
9 320 01 [°]	Länge 126,50 cm, 30 Noten
9 320 02	Länge 133,50 cm, 32 Noten
9 325 01	Gleiche Ausführung wie 9320 01 [°] jedoch aus ganz aus Massivholz

Längenangaben = lichte Maße

[°] Auch für AGO Pedalklaviatur 32 Noten (American Guild of Organists).

Adjustable console bench

For BDO* and AGO[°] Pedal keyboards.

Heavy, solid design. Seat and sides veneered with oak. Music shelf, cross-rail and legs made of solid oak. Without surface treatment. Adjusting mechanism and gear wheels made of steel, encased in oak. Easily adjustable crank mechanism. Visible height scale.

Minimum height	58 cm
Inside height to the bottom edge of the cross-rail	23 cm
Range of adjustment	approx. 18 cm

Length 112.50 cm, 27 notes
Length 126.50 cm, 30 notes
Length 133.50 cm, 32 notes
same design as No. 9 320 01 [°] , but made of solid wood

Length measurements = inside dimensions

[°]Also for AGO Pedal keyboard, 32 notes (American Guild of Organists).



Andere Ausführungen auf Wunsch.

Wir empfehlen Ihnen, die Orgelbänke mit Oberflächenbehandlung zu bestellen. Daher geben Sie bitte bei Bestellung an:

- Sitzplatte unbehandelt, lackiert oder poliert;
- Seiten unbehandelt oder lackiert.

Special designs available upon request.

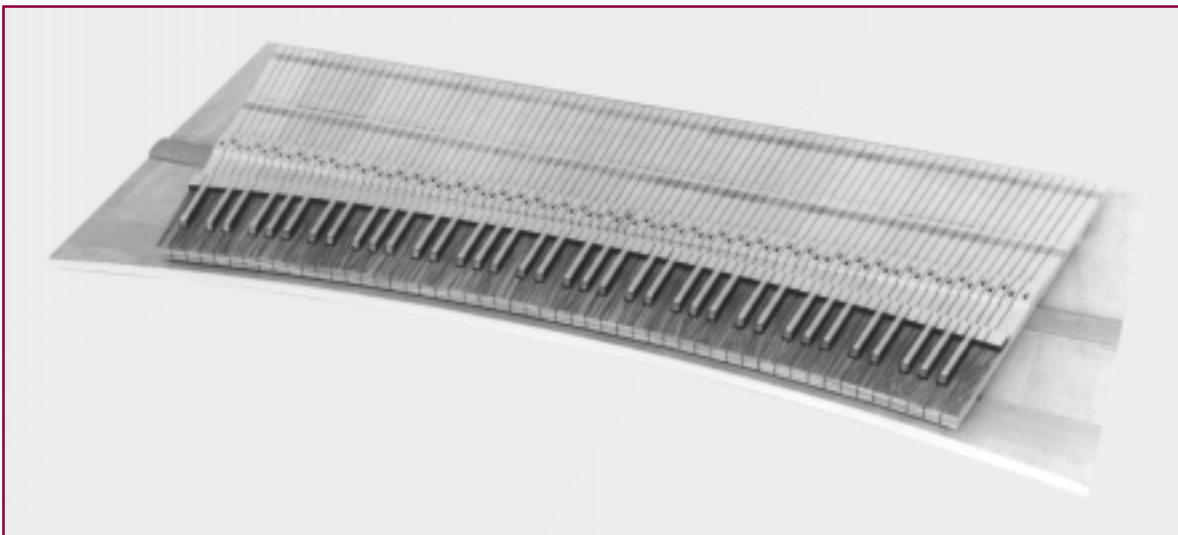
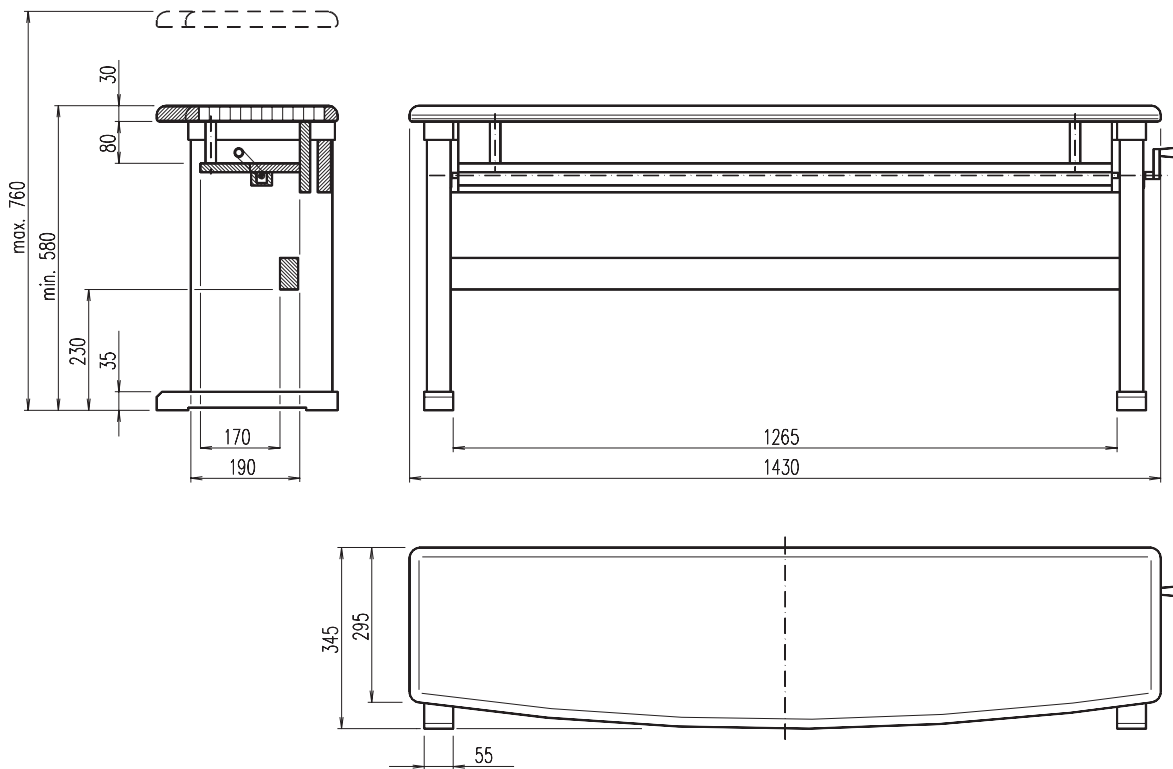
We recommend ordering console benches with surface treatment. Please state when ordering:

- seat untreated, varnished or polished.
- sides untreated or varnished.

*BDO = Federation of German Master Organ Builders

Adjustable console bench

Orgelbank, verstellbar



Orgelbank, verstellbar

Für BDO und AGO[°] Pedalklaviatur

Sitzplatte, Füße und Quersteg aus Eiche, massiv, Seiten mit Eiche furniert. Ohne Oberflächenbehandlung. Seitenführungen aus Stahl, mit Holz verkleidet. Leicht und stufenlos verstellbar durch Kurbelmechanik. Höhenverstellung durch Skala sichtbar.

Niedrigste Höhe	58 cm
Lichte Höhe bis Unterkante Steg	23 cm
Höhenverstellung	ca. 18 cm

- 9 335 00 Länge 112,50 cm, 27 Noten
 9 345 00 Gleiche Ausführung, jedoch ganz aus Massivholz
 9 335 01[°] Länge 126,50 cm, 30 Noten
 9 345 01[°] Gleiche Ausführung, jedoch ganz aus Massivholz

Längenangaben = lichte Maße

[°] Auch für AGO Pedalklaviatur 32 Noten (American Guild of Organists)

Adjustable console bench

For BDO* and AGO[°] Pedal Keyboards

Seat, legs and cross-rail made of solid oak, sides veneered with oak. Without surface treatment. Adjusting mechanism and gear wheels made of steel, encased in oak. Easily adjustable crank mechanism. Visible height scale.

Minimum height	58 cm
Inside height up to the bottom edge of the cross-rail	23 cm
Range of adjustment	approx. 18 cm

- Length 112.50 cm, 27 notes
 Same design, but entirely made of solid wood
 Length 126.50 cm, 30 notes
 Same design, but entirely made of solid wood

Length measurements = inside dimensions

[°]Also for AGO Pedal keyboard, 32 notes (American Guild of Organists).



Andere Ausführungen auf Wunsch

Wir empfehlen Ihnen, die Orgelbänke mit Oberflächenbehandlung zu bestellen. Daher geben Sie bitte bei Bestellung an:

- Sitzplatte unbehandelt, lackiert oder poliert;
- Seiten unbehandelt oder lackiert

Special designs available upon request.

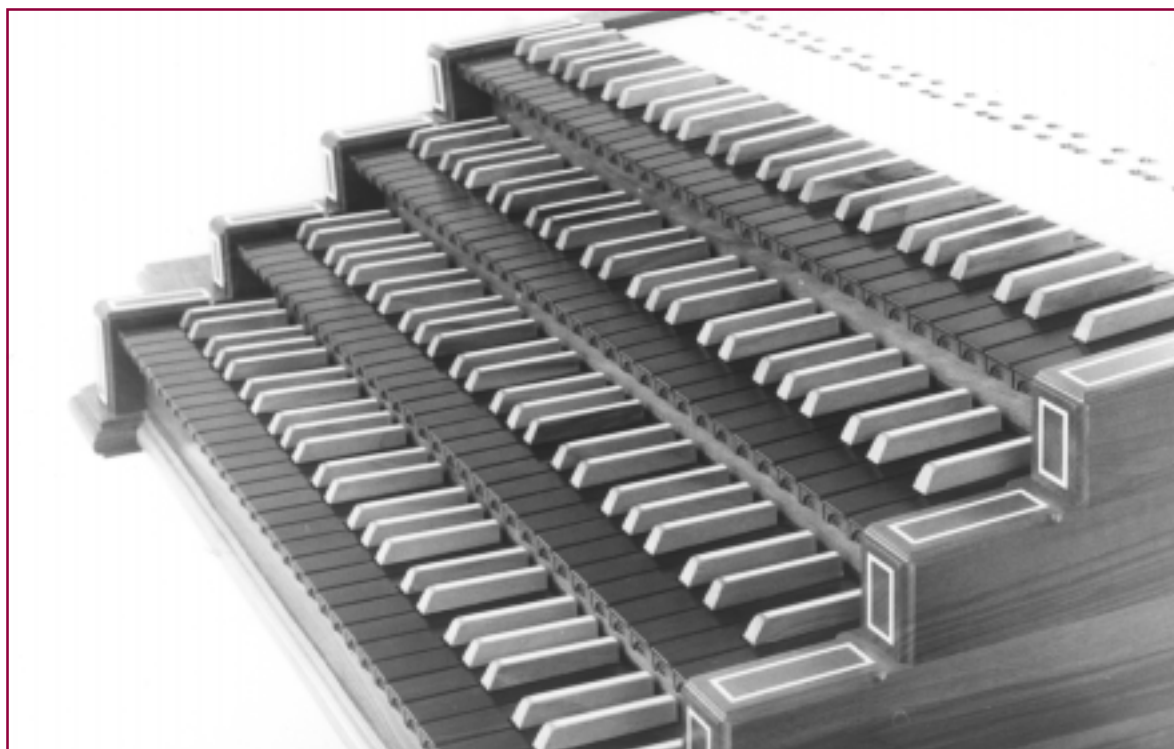
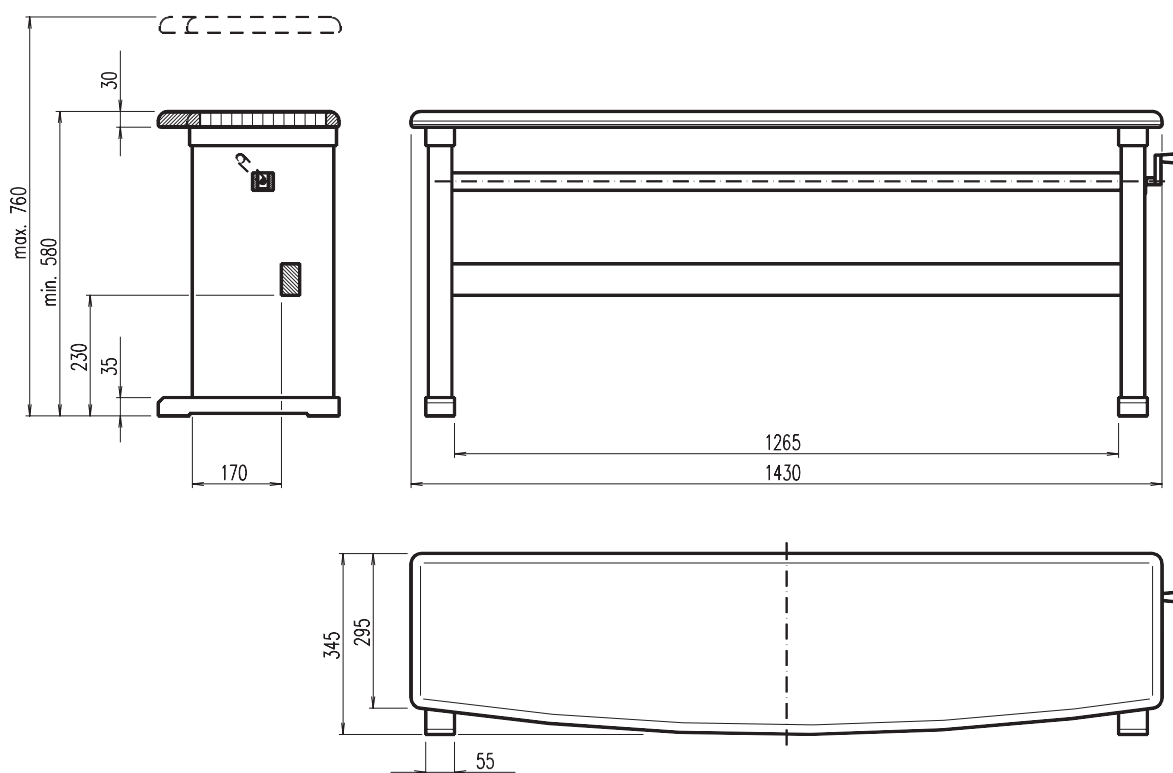
We recommend ordering console benches with surface treatment. Please state when placing the order:

- seat untreated, varnished or polished.
- sides untreated or varnished.

*BDO = Federation of German Master Organ Builders

Adjustable console bench

Orgelbank, verstellbar



Orgelbank, verstellbar

Für BDO und AGO Klaviaturen.

Schwere und solide Ausführung. Alle Teile aus Eiche massiv, ohne Oberflächenbehandlung. Sehr kräftige, langlebige Hebelmechanik aus Stahl.

Alle beweglichen Teile in selbstschmierenden Kunststoffbuchsen laufend. Leicht und stufenlos verstellbar.

9 347 01

Gerade Füße; 30 Noten

9 348 01

Geschweifte Füße; 30 Noten

Adjustable console bench

For AGO and BDO Pedal keyboards.

Heavy, solid design. Made of solid oak, without surface treatment. Very strong, long-lasting crank mechanism made of steel.

All movable parts run in self-lubricating plastic sockets. Easily adjustable.

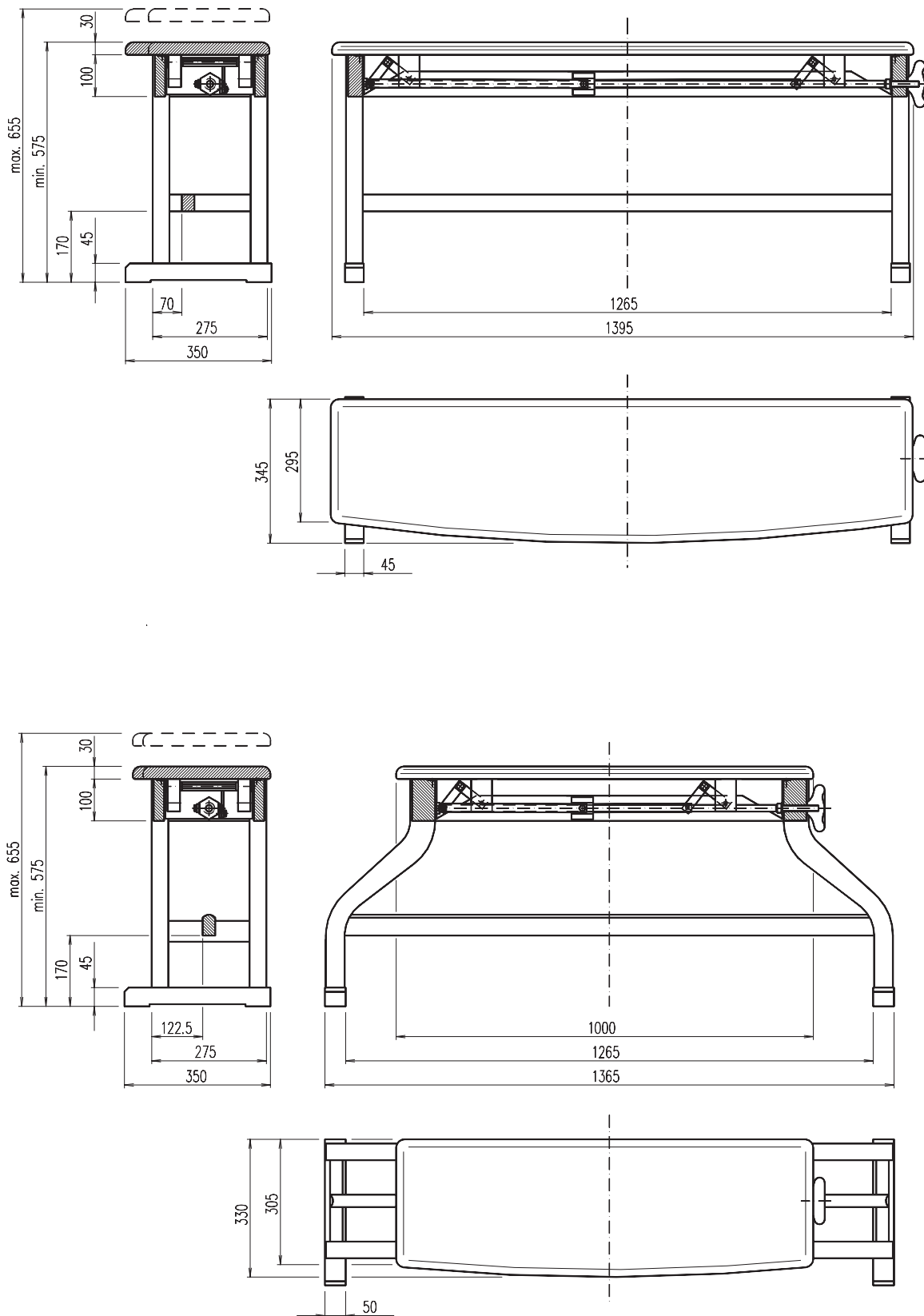
With straight legs, 30 notes

With curved ("wishbone") legs, 30 notes



Adjustable console bench

Orgelbank, verstellbar



Höhenverstellbare Orgelbank mit Elektromotor

Für BDO Pedalklavatur

Diese sehr solide Orgelbank ist mit einem Verstellmotor ausgestattet. Der Organist kann im Sitzen mit einem Tippschalter, der unterhalb der Sitzplatte ist, die für ihn bequeme Sitzhöhe anfahren.

Nach Erreichen der Minimal- bzw. Maximalhöhe schaltet der Motor ab; ebenso bei Überlastung. Es besteht keine Verletzungsgefahr.

Motorausführung in 220 V und 115 V (bitte angeben)

Niedrigste Höhe 58 cm
Höhenverstellung ca. 13 cm

9 350 00 Länge 112,50 cm, 27 Noten
9 350 01 Länge 126,50 cm, 30 Noten
9 350 02 Länge 133,50 cm, 32 Noten

Längenangaben = lichte Maße

Adjustable console bench with electric motor

For BDO* Pedal keyboard.

This solid, heavy-duty console bench can be adjusted by means of a toggle switch fitted below the seat. The organist can easily move the bench to the required height.

A safety switch turns the motor off after the console bench has reached its minimum or maximum height. No danger of injury.

Motor overload protection.

Available for 220 V or 115 V (please specify).

Minimum height 58 cm
Range of adjustment approx. 13 cm

Length 112.50 cm, 27 notes
Length 126.50 cm, 30 notes
Length 133.50 cm, 32 notes

Length measurements = inside dimensions



Wir empfehlen Ihnen, die Orgelbänke mit Oberflächenbehandlung zu bestellen. Daher geben Sie bitte bei Bestellung an:

- Sitzplatte unbehandelt, lackiert oder poliert;
- Seiten unbehandelt oder lackiert.

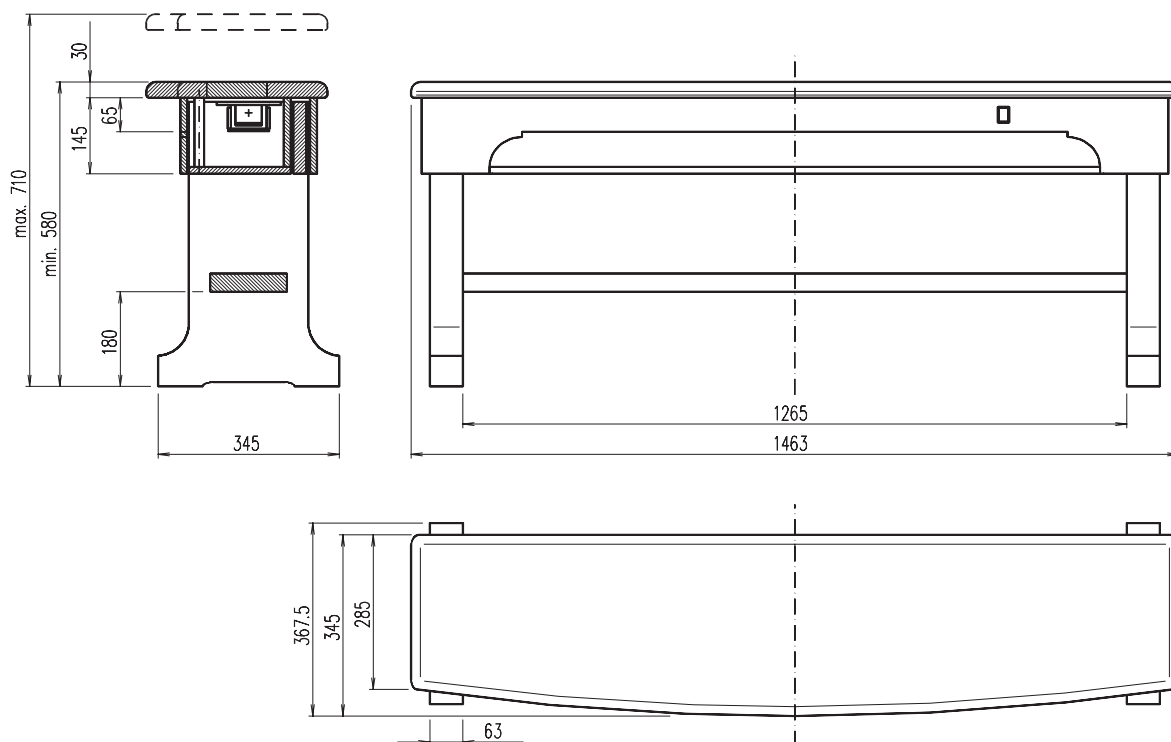
We recommend ordering console benches with surface treatment. Please state when placing the order:

- seat untreated, varnished or polished.
- sides untreated or varnished.

* BDO = Federation of German Master Organ Builders

Adjustable console bench
with electric motor

Höhenverstellbare Orgelbank
mit Elektromotor



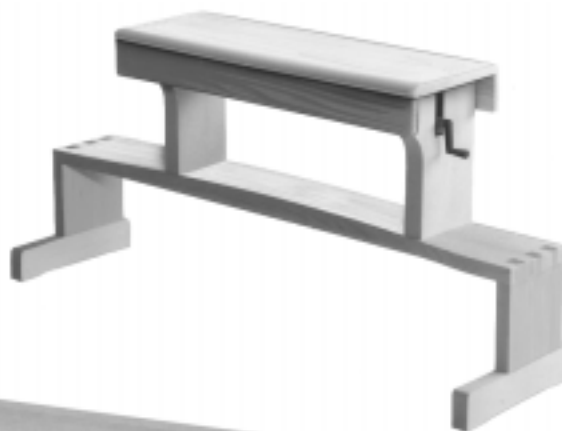
Sonderausführungen von Orgelbänken

Wir fertigen jede gewünschte Orgelbank nach Ihren Angaben.

Orgelbänke aus Massivholz, mit verkürzter Sitzplatte, stufenloser Höhenverstellung.
Console benches made of solid wood, with shorter seat, adjustable.

Special designs of console benches

Console benches can be made as per your details upon request.



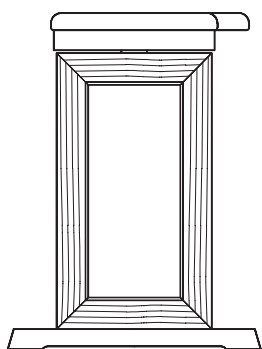
Verstellbare Orgelbank aus Massivholz
Modell „Skinner“
Adjustable console bench of solid wood style „Skinner“.



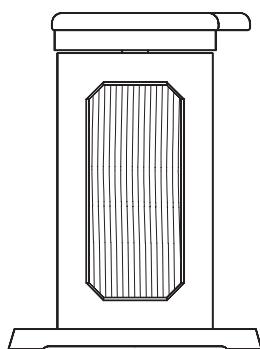
„Barock“-Ausführung, ganz aus Massivholz.
„Baroque“ design, made of solid wood.

Special designs of console benches

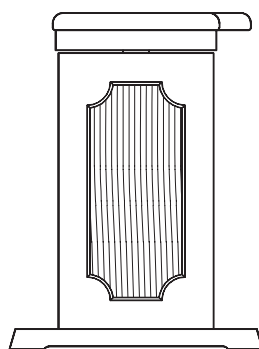
Sonderausführungen von Orgelbankseiten



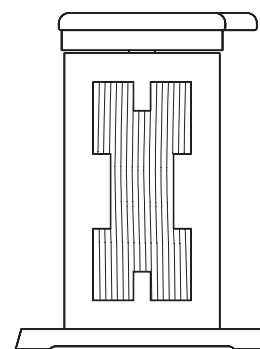
A



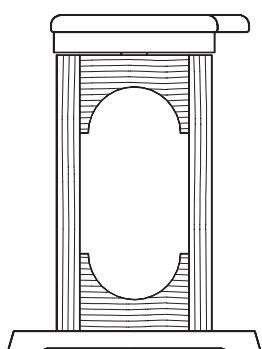
B



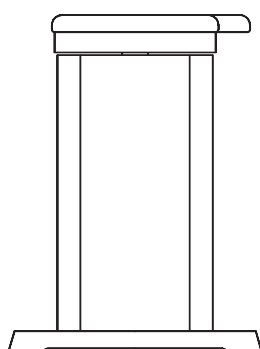
C



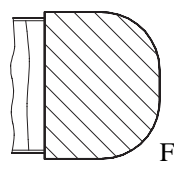
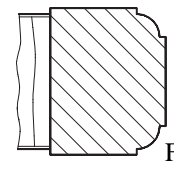
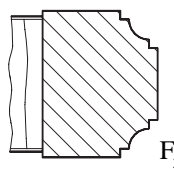
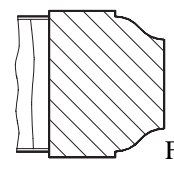
D



E

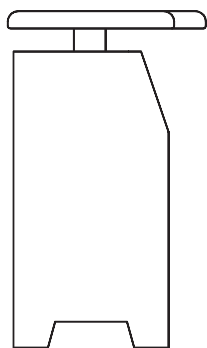


F

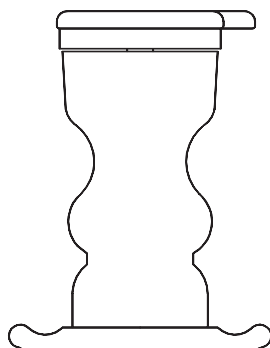
F₁F₂F₃F₄

F₁ - F₄ = Kantenprofile von Orgelbankseiten im Querschnitt.

Sides of console benches. F₁ - F₄ represent cross section of the edge profiles.



G



H

Handrad aus Massivholz

9 360 00

Für verstellbare Orgelbank.
Ein gut geformtes Handrad aus Massivholz (Eiche) als Alternative zur Handkurbel. Die Kurbel kann leicht gegen das Handrad ausgetauscht werden. Ebenso kann eine Anpassung der Oberflächenbehandlung an die der Bank erfolgen.

Durchmesser des Handrads ca. 98 mm.



Crank-wheel

Made of solid oak

As an alternative to the standard plastic crank, we now offer an adjustment wheel turned from solid white oak, which can be stained and lacquered to match the bench. Plastic cranks on existing benches may be easily replaced by this new wheel.

Dimension: 98 mm Ø.

Handkurbel aus Metall

9 360 10

Für verstellbare Orgelbänke. Aus Stahl vernickelt.
Griffteil schwarz.
Schenkellänge 60 mm.



Handcrank

Made of nickled steel. Handl made of black plastic for adjustable organ benches.
Length of crankarm 60 mm.

Adjustable bench mechanism

This very robust, squeak-free mechanism is built into a solid welded steel frame. All moving parts are fitted with long-lasting, self-lubricating bearings. The mechanism includes brackets for attachment of the seat, and a crank-wheel made of oak.

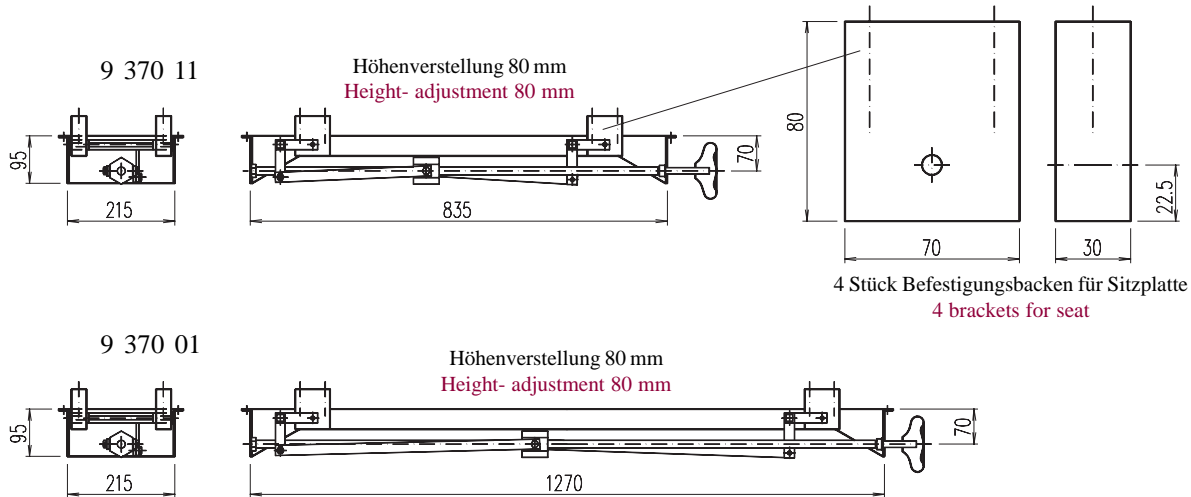
1270 x 215 x 95 mm
835 x 215 x 95 mm

Hebelmechanik für verstellbare Orgelbänke

Sehr robuste und langlebige Ausführung mit geschweißtem umlaufendem Zargenrahmen aus Stahl. Alle beweglichen Teile in selbstschmierenden Kunststoffbuchsen gelagert. Mitgeliefert werden die Verbindungsklötze zum Orgelbankblatt sowie das Handrad aus Eiche, massiv.

1270 x 215 x 95 mm
835 x 215 x 95 mm

9 370 01
9 370 11





Prinzipal 32' D mit Werkstatt-Team.

Principal 32' D with manufacturing team.